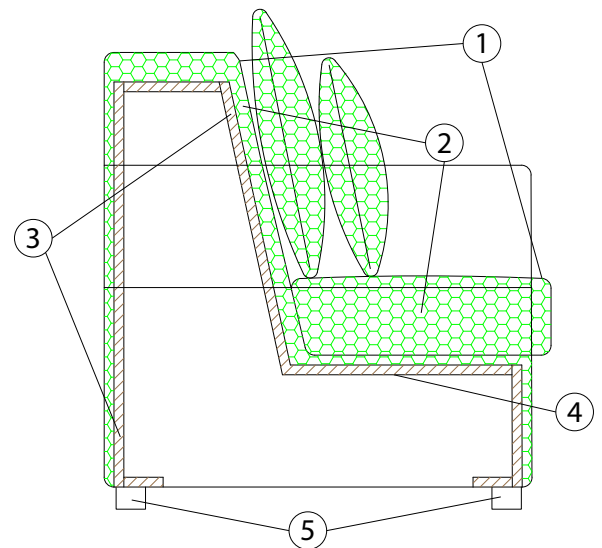


KING



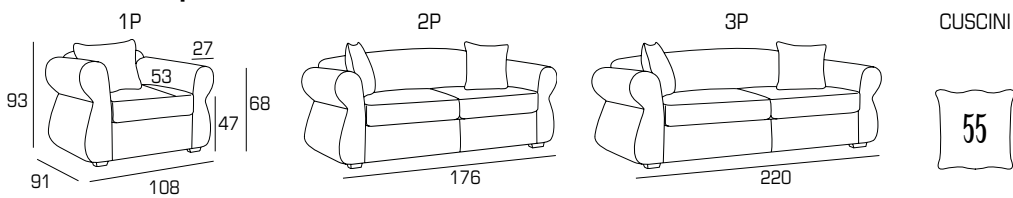
MATERIALI:

- 1 - fibra di dacron® 100 gr;
- 2 - imbottitura in poliuretano espanso indeformabile di diverse densità;
- 3 - telaio in agglomerato di legno;
- 4 - piedi in legno;
- 5 - cinghie elastiche intrecciate.

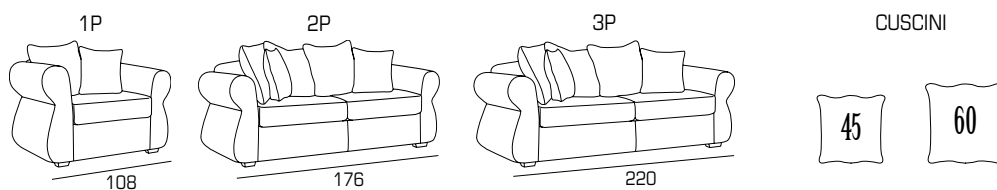


KING COLLECTION:

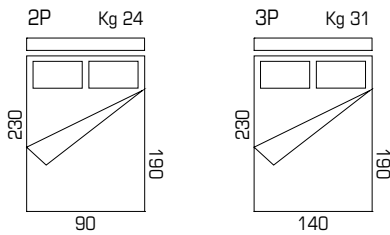
Versione piedi



Versione cuscini



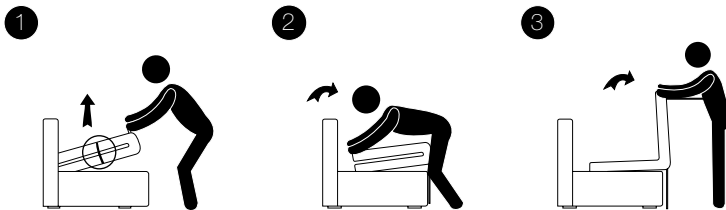
LETTO OPTIONAL:



Materasso in poliuretano espanso a due pieghe, normale o ignifugo, h 12 cm, rivestito con tessuto anallergico composto da poliestere.
Rete elettrosaldata di acciaio ad alta resistenza

MECCANISMO LETTO:

Apertura

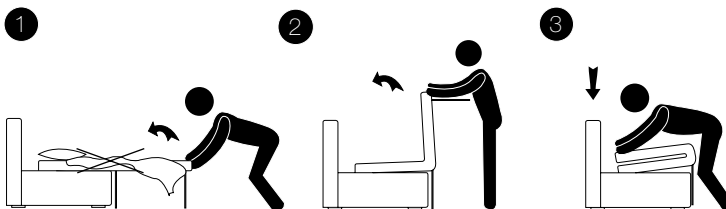


RIMUOVERE

le fascette ai lati prima di sollevare la rete

Un'errata apertura del letto può provocare la rottura del meccanismo

Chiusura



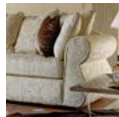
RIMUOVERE

lenzuola, coperte o cuscini prima della chiusura del letto per evitare danni al meccanismo

VERSIONI KING:

feet

cushions



PIEDI:

P 7 h 4.5-6-8

P 26 h 8



standard

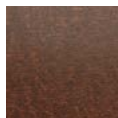
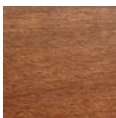
optional

FINITURE LEGNO PIEDE P 7:

noce

ciliegio

wengè



01

02

03

FINITURE ABS PIEDE P 26:

nero

argento

bianco



INFORMAZIONI TECNICHE:

Sfoderabile: SI SU RICHIESTA	kg	m ³	mts
KING 1P	40	0.93	SOT DOWN 4.00/SOP UP 5.00
KING 2P	55	1.52	SOT DOWN 6.50/SOP UP 6.50
KING 3P	70	1.90	SOT DOWN 6.90/SOP UP 7.00