**1P-2P - MATERIALI:**

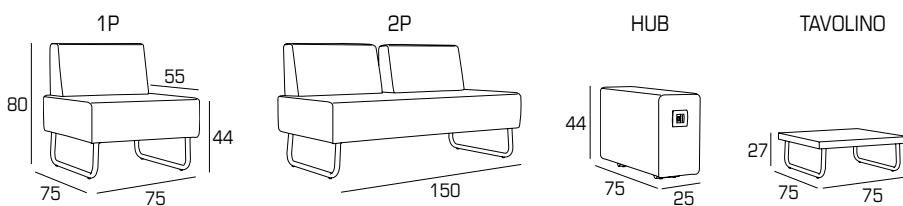
- 1 - fibra di dacron® 100 gr;
- 2 - poliuretano espanso indeformabile di diverse densità;
- 3 - telaio in multistrato di legno e abete;
- 4 - gambe in metallo cromato;
- 5 - piana in multistrato di legno.

HUB - MATERIALI:

- 1 - fibra di dacron® 100 gr;
- 2 - poliuretano espanso indeformabile di diverse densità;
- 3 - telaio in multistrato di legno e abete;
- 4 - gambe in metallo cromato.

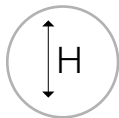
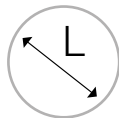
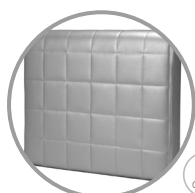
TAVOLINO - MATERIALI:

- 1 - piano in legno;
- 2 - gambe in metallo cromato.

ERIC COLLECTION:**GAMBE:**

h 20



PERSONALIZZAZIONI:sviluppo
linearealtezza
variabilerivestimento
personalizzabile**FINITURE SCHIENALI:****INFORMAZIONI TECNICHE:**

Sfoderabile: NO	kg	m ³	mts
ERIC 1P	28	0.45	2.50
ERIC 2P	48	0.91	4.00
ERIC UBO	15	0.09	1.20
ERIC TAVOLINO	12	0.15	/
ERIC DIV. SV. LINEARE	38	0.91	3.50x1 mtl